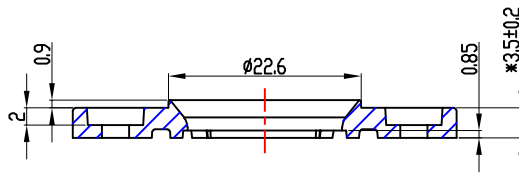
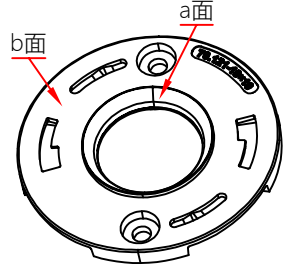
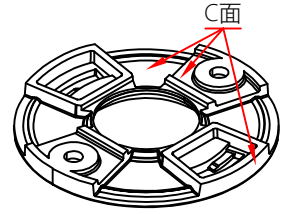
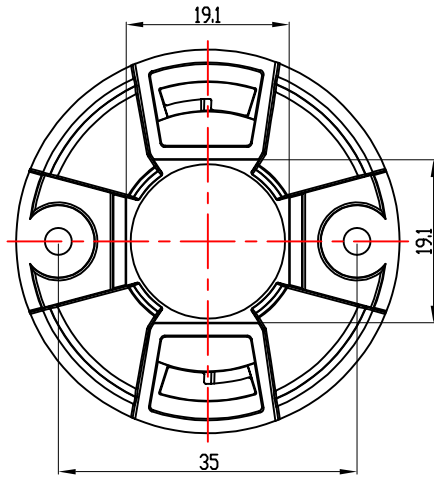
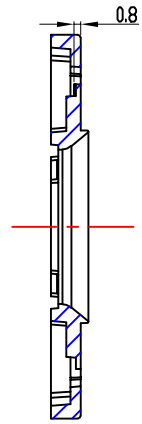
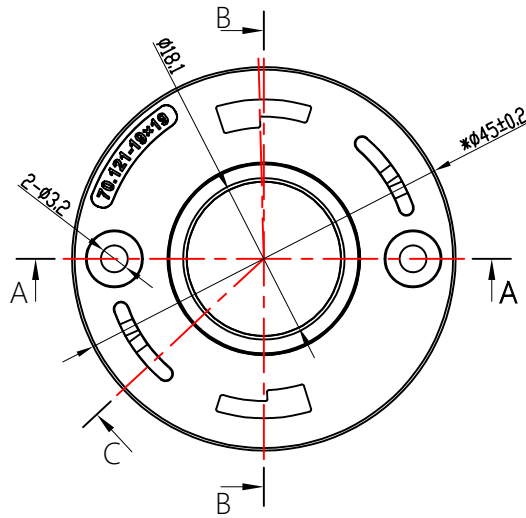
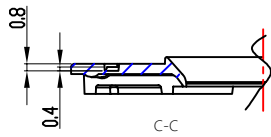


参考图纸	√
开模图纸	
生产图纸	



A - A



C - C

技术要求:

- 1.材质: PC/白色。
- 2."\*"标记为重点控制尺寸。
- 3.未注公差按GB/T14486-2008-MT6。
- 4.产品未注圆角与拔模斜度按3D。
- 5.产品外观按《N-SOP-ED-24 塑胶类产品检验指导书》。

								<b>Nata</b> <sup>®</sup>		版本 VERSIONS V1.2-01
								产品编码 PRODUCT CODE	92.70.121.00	
								产品名称 PRODUCT NAME	COB1919-B-L15光源焊线支架PC白-Φ45H3.5凸台	
								客户 CUSTOMER	NT	
								客户产品编号 CUSTOMER PRODUCT NUMBER	COB1919-B-L15-SR45 -PC白	
标记 MARK	处数 NO. OF MODIF.	更改内容 MODIFICATIONS		签名 SIGNED BY	更改日期 MODIF. DATE					
设计 DESIGNER	制图 DRAWN BY			比例 SCALE	1:1					
工艺 TECHNICAN	审核 CHECKED BY			视角 1st ANGLE PROJECTION						
批准 APPROVED BY	日期 DATE(DD-MM-YYYY)	06-05-2025		页数 PAGE	SHEET 1 OF 1		产品图 PRODUCT DRAWING		单位 UNIT mm	